

JULY 8, 2022

Max

CRG

Cell Nature (Thailand) Co. Ltd,

Key Active Ingredients

- LEMON EXTRACT
- D-RIBOSE
- VITAMIN B COMPLEX
- VITAMIN D3
- ZINC GLUCONATE
- DATE PALM JUICR

Wellemon™

- Eriocitrin สามารถส่งเสริมการดูดซึมหรือการแพร่กระจายของสารได้มากกว่า Hesperidin

antioxidants

CLINICAL STUDY

Article

New Insights into the Metabolism of the Flavanones Eriocitrin and Hesperidin: A Comparative Human Pharmacokinetic Study

María Ángeles Ávila-Gálvez , Juan Antonio Giménez-Bastida , Antonio González-Sarriás  and Juan Carlos Espín 

Laboratory of Food and Health, Research Group on Quality, Safety and Bioactivity of Plant Foods, Department Food Science and Technology, Campus de Espinardo, CEBAS-CSIC, P.O. Box 164, 30100 Murcia, Spain; mavila@cebas.csic.es (M.Á.Á.-G.); jgbastida@cebas.csic.es (J.A.G.-B.); agsarrias@cebas.csic.es (A.G.-S.)

* Correspondence: jcespin@cebas.csic.es



Potential circulating metabolites produced by **ERIODICTYOL**

Eriodictyol glucuronide-1
Eriodictyol glucuronide-2
Eriodictyol glucuronide-3
Homoeriodictyol glucuronide 3
Hesperetin 7-O-glucuronide
Hesperetin 3-O-glucuronide
Eriodictyol sulfoglucuronide
Homoeriodictyol sulfate
Hesperetin sulfoglucuronide
Eriodictyol sulfate
Hesperetin 3-O-sulfate
Homoeriodictyol



Potential circulating metabolites produced by **HESPERITIN**

Hesperetin 7-O-glucuronide
Hesperetin 3'-O-glucuronide
Hesperetin sulfoglucuronide
Hesperetin 3'-O-sulfate

การทดสอบเปรียบเทียบด้าน Bioavailability พบว่า Wellemon™ สามารถส่งเสริมการดูดซึมได้มากกว่ากลุ่ม Hesperidin ถึง 50 เท่า

Wellemon™

นวัตกรรมจากประเทศ Spain

โดยการคัดเลือกผล Lemon สายพันธุ์ Spanish ที่ให้

สารสำคัญ **Eriocitrin**

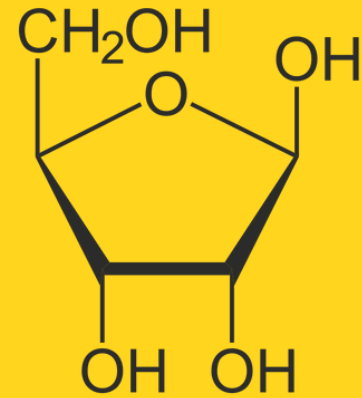
(eriodictyol-7-O-rutinoside)

สามารถดูดซึมได้ 50 เท่า

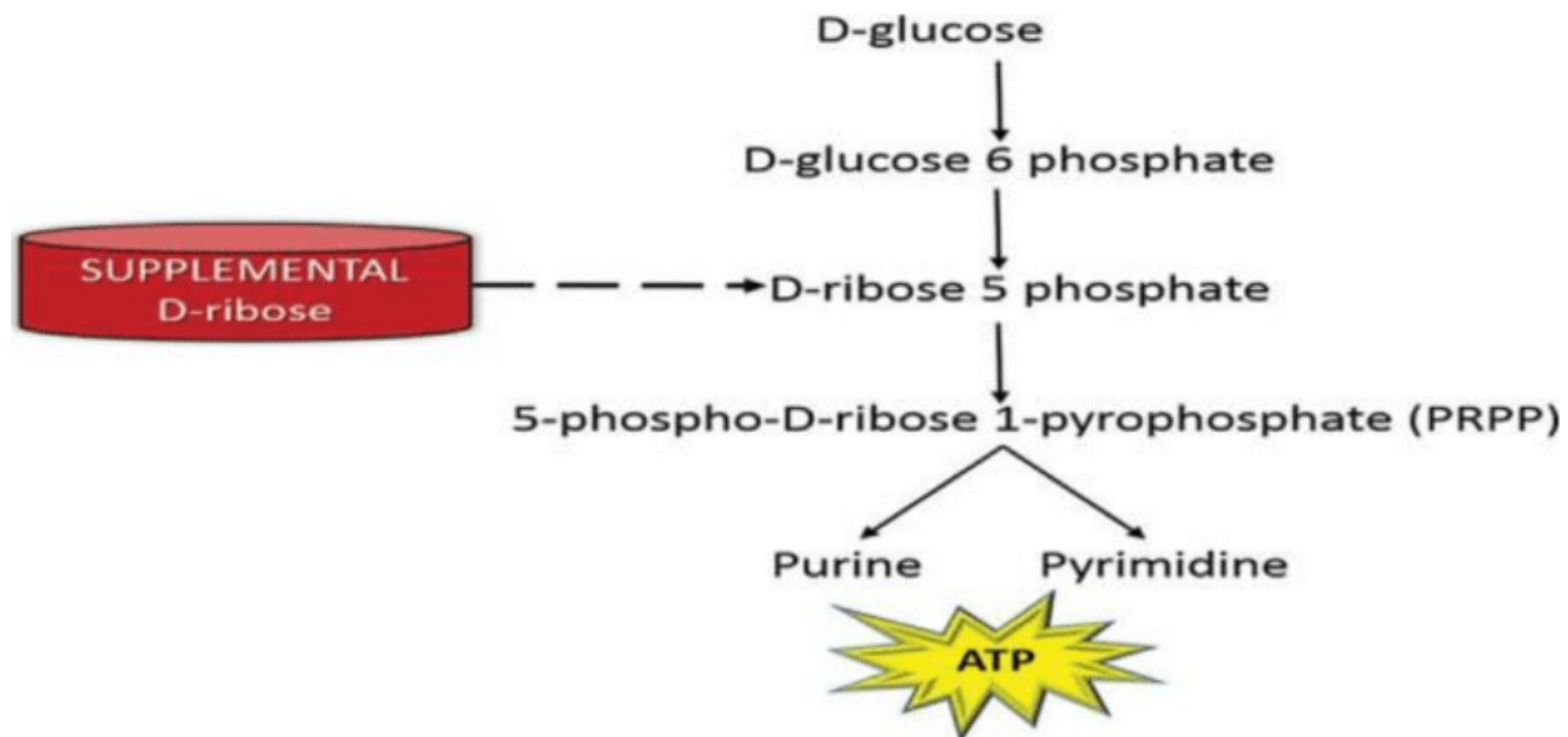
ด้วย **Wellemon™**

- **Pure-Hydro Process™** เป็นเทคโนโลยีในการใช้ในการสกัดโดยใช้เพียงน้ำสะอาด เพื่อป้องกันการตกค้างของโลหะหนักและสารเคมี

D-ribose



D-RIBOSE เป็นโมเลกุลของน้ำตาลที่สำคัญมาก
 โมเลกุลนี้เป็นส่วนหนึ่งของ DNA ซึ่งเป็นสาร
 พันธุกรรมที่มีข้อมูลเกี่ยวกับโปรตีนทั้งหมดที่
 ผลิตในร่างกาย นอกจากนี้ยังเป็น**ส่วนหนึ่งของ**
แหล่งพลังงานหลักของเซลล์
ADENOSINE TRIPHOSPHATE (ATP)



- ช่วยป้องกันโรคหัวใจ
- ช่วยให้พลังงานทันที
- ให้พลังงานกล้ามเนื้อ ให้กล้ามเนื้อแข็งแรงขึ้น
- ช่วยอาการชักกระตุก ช่วยให้นอนหลับสนิทขึ้น
- ช่วยให้การเคลื่อนไหวของร่างกายดีขึ้น
- ช่วยทำให้ระบบภูมิคุ้มกันดีขึ้น
- ปกป้องสมองจากความเสื่อม

Vitamin B Complex



- อาการของคนที่มีวิตามินบีไม่เพียงพอ จะแสดงออกมาพร้อมความอ่อนเพลีย ร่างกายเมื่อยล้า รวมถึงอาจส่งผลต่อสภาพจิตใจ คือ ความเครียดและวิตกกังวล ซึ่งแสดงออกมาโดยอาการมึนงง เบลอ มีความคิดช้า นึกอะไรไม่ออก หัวตื้อ ซึ่งอาการเหล่านี้สามารถส่งผลกระทบต่อการใช้ชีวิตประจำวันทั้งเรื่องการเรียนและการทำงาน
- เมื่อร่างกายเกิดความเครียด **ฮอร์โมนเครียดหรือฮอร์โมนคอร์ติซอล (Cortisol)** ขึ้นมา เพื่อจัดการกับความเครียด แต่เมื่อความเครียดที่มีมากขึ้น จะเกิดการสะสมของคอร์ติซอลมากเกินไป เกิดการเผาผลาญในร่างกายมากขึ้น และใช้วิตามินบีมากตามไปด้วย ซึ่งทำให้เกิดอาการอ่อนล้า อ่อนเพลีย มึนงง สมองล้า และส่งผลเสียต่อร่างกายไปมากกว่าเดิม การได้รับวิตามินบีในปริมาณที่เพียงพอจึงช่วยลดความเครียด และอาการอ่อนเพลียได้

เสริมสร้างภูมิคุ้มกัน : ะกระตุ้นเม็ดเลือดขาวซึ่งทำหน้าที่เปรียบเสมือนทหาร ทำหน้าที่ต่อสู้กับเชื้อแบคทีเรีย ไวรัส และ เชื้อราที่เข้ามาทำอันตรายเรา จึงทำให้ภูมิคุ้มกันของเราดีขึ้น แข็งแรงมากขึ้น

เสริมการทำงานของแคลเซียม : ผู้ที่มีปัญหากระดูกพรุนเสื่อมบาง ควรรับประทานวิตามินดี3 (Vitamin D3) ควบคู่กับแคลเซียม เพราะแคลเซียม ไม่สามารถทำงานเพียงลำพังได้ เมื่อร่างกายได้รับแคลเซียม แคลเซียมจะล่องลอยอยู่ในกระแสเลือด รอให้วิตามินดีเข้ามาจับ และ นำพาไปที่กระดูก เพื่อเสริมสร้างให้กระดูกแข็งแรงมากขึ้น มีความหนามากขึ้น ลดความเสี่ยงของมวลกระดูกพรุน



Vitiman D3

- **ช่วยเสริมความแข็งแรงในการออกกำลังกาย :** ช่วยให้ร่างกายฟิตมากขึ้น แข็งแรงมากขึ้น ไม่เหนื่อยง่าย ไม่เพลียง่าย ลดอาการบาดเจ็บของกล้ามเนื้อ เนื่องจากวิตามินดี 3 ช่วยให้การไหลเวียนของเลือดดีขึ้นทำให้กล้ามเนื้อที่ได้รับบาดเจ็บจากการออกกำลังกาย ได้รับการซ่อมแซมมากขึ้น และกลับมาใช้งานได้ปกติไว
- **ลดความเครียด ช่วยในการนอนหลับ และฟื้นฟูผิว :** กระตุ้นให้ร่างกายหลั่งสารเคมีในสมองชื่อ “ซีโรโทนิน” ช่วยลดความเครียด ลดความเสี่ยงที่ทำให้เกิดอาการซึมเศร้า ช่วยให้นอนหลับสบายมากขึ้น เมื่อเรานอนพักผ่อนเพียงพอ ร่างกายของเรา ก็จะผลิตโกรทฮอร์โมน (Growth Hormone) ได้เพียงพอ ซึ่งทำให้เรามีผิวพรรณอ่อนกว่าวัย เปล่งปลั่ง เนียน ชุ่มชื้น ลดความเสื่อมของเซลล์ผิวและช่วยให้อารมณ์ดีอีกด้วย
- **ลดความเสี่ยงในการเป็นมะเร็ง :** ช่วยลดความเสี่ยงของการเกิดมะเร็ง โดยเฉพาะมะเร็งลำไส้ มะเร็งเต้านม และมะเร็งต่อมลูกหมาก




Vitamin D3

Zinc Gluconate

Research | [Open Access](#) | [Published: 02 December 2019](#)

Zinc supplementation improves body weight management, inflammatory biomarkers and insulin resistance in individuals with obesity: a randomized, placebo-controlled, double-blind trial

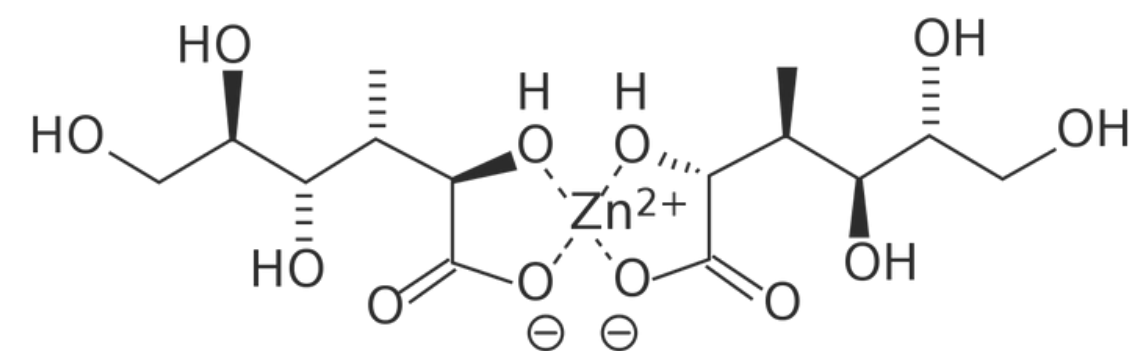
[Hoda Khorsandi](#), [Omid Nikpayam](#), [Reyhaneh Yousefi](#), [Maryam Parandoosh](#), [Nima Hosseinzadeh](#), [Atoosa Saidpour](#)  & [Arman Ghorbani](#)

[Diabetology & Metabolic Syndrome](#) **11**, Article number: 101 (2019) | [Cite this article](#)

33k Accesses | **20** Citations | **184** Altmetric | [Metrics](#)

- Zinc (ซิงค์) หรือแร่ธาตุสังกะสี มีบทบาทสำคัญในการควบคุมให้กระบวนการต่าง ๆ ในร่างกายดำเนินไปได้อย่างมีประสิทธิภาพ โดยมีส่วนช่วยในการทำงานของเอ็นไซม์ต่างๆของร่างกายถึง 300 ชนิด ซึ่งรวมถึงกระบวนการย่อยและเผาผลาญสารอาหารต่างๆ มีบทบาทหน้าที่เกี่ยวข้องกับการสร้างโปรตีนที่ควบคุมการทำงานของร่างกาย กระบวนการสังเคราะห์สารพันธุกรรม ระบบสืบพันธุ์ ระบบประสาท ฮอร์โมน รวมถึงระบบภูมิคุ้มกัน เช่นการสร้างภูมิคุ้มกัน การเจริญเติบโต การทำงานของฮอร์โมนอินซูลิน

Zinc Gluconate



- **โดยปกติแล้ว**ร่างกายมนุษย์ไม่สามารถสร้าง Zinc (ซิงค์) ขึ้นเองได้ จำเป็นต้องได้รับจากอาหารที่มี Zinc (ซิงค์) เป็นส่วนประกอบ โดยเฉลี่ยในปริมาณ 15 mg ต่อวัน **ซึ่งแหล่งอาหารที่มีปริมาณ Zinc (ซิงค์) สูงได้แก่** อาหารทะเล หอยนางรม เมล็ดทานตะวัน เห็ด เนื้อหมู ไช้ ข้าวกล้อง ถั่วลิสง ปลา จมูกข้าวสาลี แป้งงา เมล็ดฝักทอง รัญพีช เครื่องเทศ ผักโขม เป็นต้น

Date Palm Juice

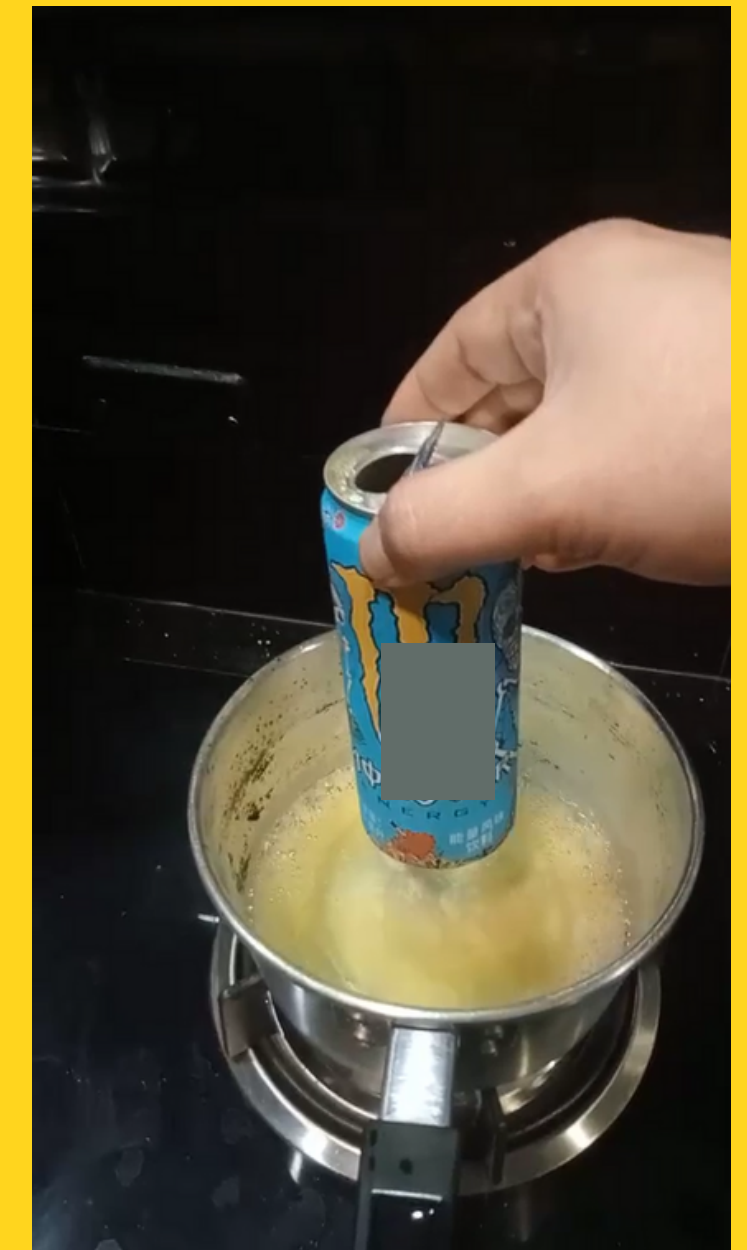
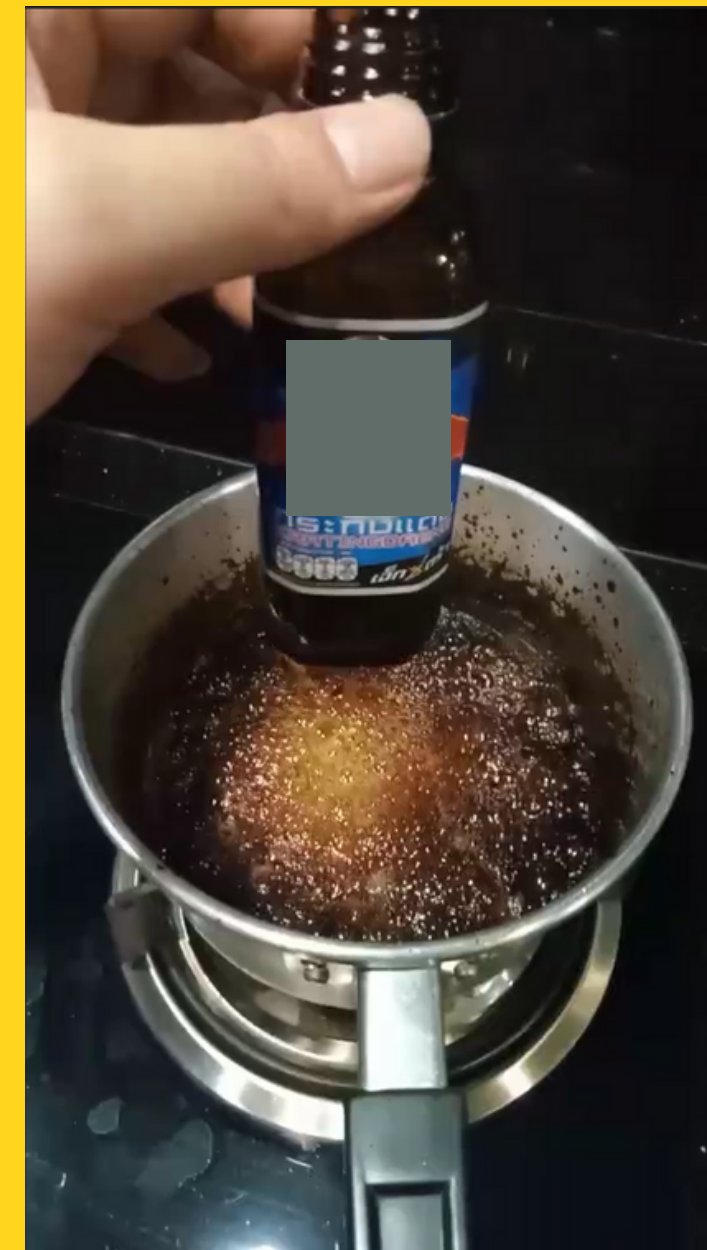
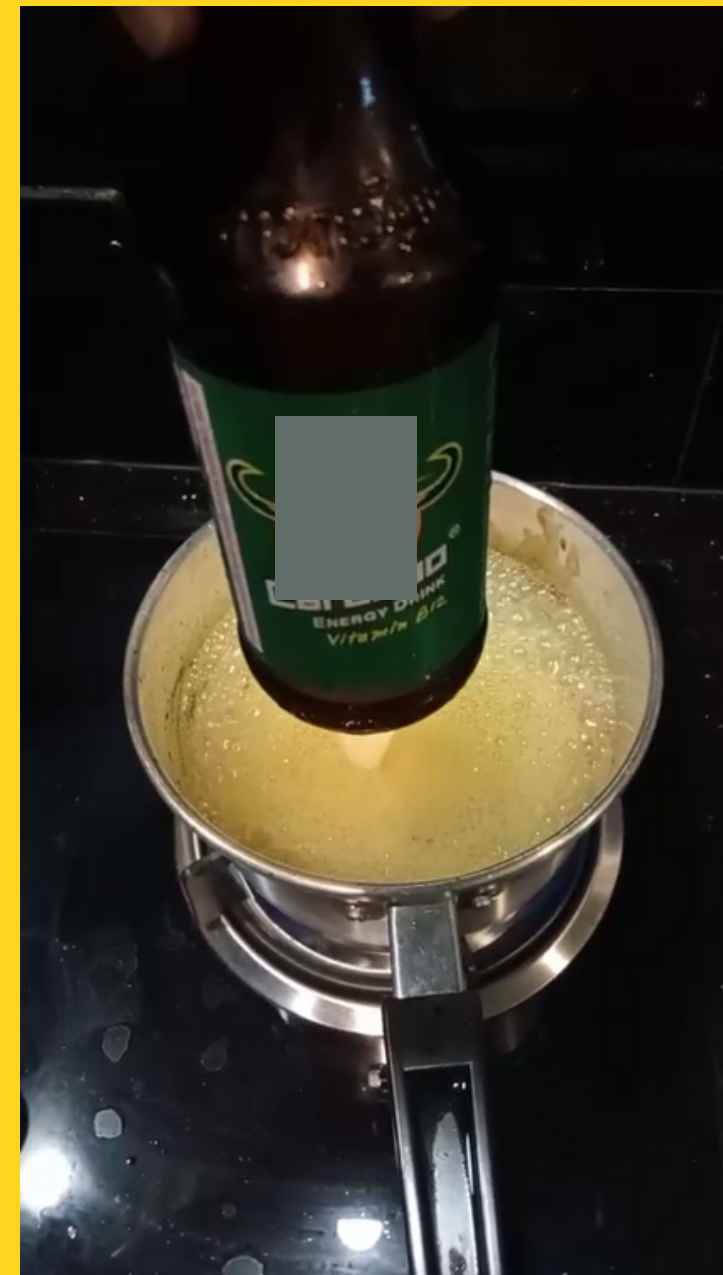
- อินทผลัมมีฤทธิ์ต้านอนุมูลอิสระ ลดความเสี่ยงของการเกิดโรคมะเร็งในช่องท้อง
- ช่วยให้อิมมูท็องไต้นาน เหมาะกับคนทีลดความอ้วน (ทานในปริมาณทีเหมาะสม)
- เป็นผลไม้ทีให้พลังงานสูง ช่วยลดอาการอ่อนเพลีย
- ลดอาการของโรควิงเวียนศีรษะ
- อุดมไปด้วยวิตามินและแร่ธาตุทีสำคัญต่อร่างกาย
- ต้านการอักเสบ ช่วยลดเสมหะภายในลำคอ
- ช่วยบำรุง รักษาสายตา ชะลอความเสื่อมของดวงตา
- ควบคุมระดับคอเลสเตอรอลในเลือด ลดไขมันในเส้นเลือด ลดระดับไตรกลีเซอไรด์
- ช่วยควบคุม และระดับน้ำตาลในเลือด
- ช่วยปกป้องตับ ไต ช่วยบำรุงตับอ่อน
- ช่วยให้หัวใจแข็งแรง และป้องกันการตายของเซลล์หัวใจ
- ป้องกันโรคหัวใจและหลอดเลือด
- ช่วยป้องกันภาวะหลอดเลือดแข็งตัว
- ช่วยสร้างเซลล์เม็ดเลือดแดง



Date Palm Juice

- ส่วนช่วยลดความเลื่อมสมรรถภาพทางเพศ ในเพศชาย ช่วยให้จำนวนอสุจิและการเคลื่อนที่ของอสุจิเพิ่มขึ้นในเพศชาย
- อุดมไปด้วยสารไฟโตฮอร์โมน (Phytohormones) ประสิทธิภาพในการต่อต้านริ้วรอยเหี่ยวยุ่น
- ช่วยเสริมสร้างความแข็งแรงให้กล้ามเนื้อดลูกในเพศหญิง
- ช่วยบรรเทาภาวะซึมเศร้าของคุณแม่หลังคลอดบุตร ซึ่งส่งผลให้คุณแม่มีปริมาณน้ำนมเพิ่มมากขึ้น
- ช่วยเพิ่มสารอาหารในน้ำนมคุณแม่ ทำให้คุณลูกได้รับสารอาหารที่มีประโยชน์ไปด้วย
- ช่วยป้องกันการอักเสบจากการฉายแสงเพื่อรักษาโรคมะเร็ง
- ช่วยเรื่องระบบขับถ่าย เพราะมีกากใยสูง
- ช่วยให้ระบบย่อยอาหารดีขึ้น
- ช่วยยับยั้งการเจริญเติบโตของเชื้อโรคบางชนิดในลำไส้
- ช่วยลดอาการท้องผูก เนื่องจากเป็นผลไม้ที่มีกากใยสูง
- ช่วยให้กระเพาะอาหารแข็งแรง ลดความรุนแรงของแผลในกระเพาะอาหาร
- เสริมสร้างระบบภูมิคุ้มกันร่างกายให้แข็งแรง
- ช่วยเสริมสร้างความแข็งแรงให้ระบบประสาท ป้องกันโรคอัลไซเมอร์

Compare Other Products



Selling Points

- **Contains Lemon Extract that promotes absorption up to 50 times, making other extracts more absorbable**
- **Use 5 Glucose Molecules (D-Ribose) to make you feel refreshed immediately within 1 hour**
- **Use Date Palm Juice (Date Palm) as a sweetener by helping to strengthen the immune system and high fiber**
- **Contains Vitamins that help promote the functioning of the nervous system and brain. Including reducing stress prevent depression**

Comparison

CR 9 ingredients

Ingredient List	250 ML	%
Water	197 g	78.7174%
Date palm juice	50 g	20.0000%
Citric acid (INS:330)	1.4 g	0.5500%
Taurine	1,000 mg	0.4000%
Trisodium citrate (INS:331(iii))	500 mg	0.2000%
Sucralose (INS:955)	62.5 mg	0.0250%
Ascorbic acid (Vitamin C)	60 mg	0.0240%
Caffeine powder	50 mg	0.0200%
Artificial flavor	50 mg	0.0200%
Sodium benzoate (INS:211)	45 mg	0.0180%
Nicotinamide (Vitamin B3)	10 mg	0.0040%
Zinc	18 mg	0.0072%
Colour	10 mg	0.0040%
Vitamin D3	7.5 mcg	0.0030%
Cobalamin (Vitamin B12)	4 mcg	0.0018%
Pyridoxine (Vitamin B6)	4 mg	0.0016%
Wellemon	10 mg	0.0040%
		100.000%

Red Bull ingredients

Ingredient	Amount (per kg body mass)
Sugar	0.65 g/kg
Caffeine	2.0 mg/kg
Taurine	25 mg/kg
Glucuronolactone	15 mg/kg
Niacin	0.45 mg/kg
Pantothenic acid	0.15 mg/kg
Vitamin B6	0.05 mg/kg
Riboflavin	0.04 mg/kg
Vitamin B12	0.025 µg/kg